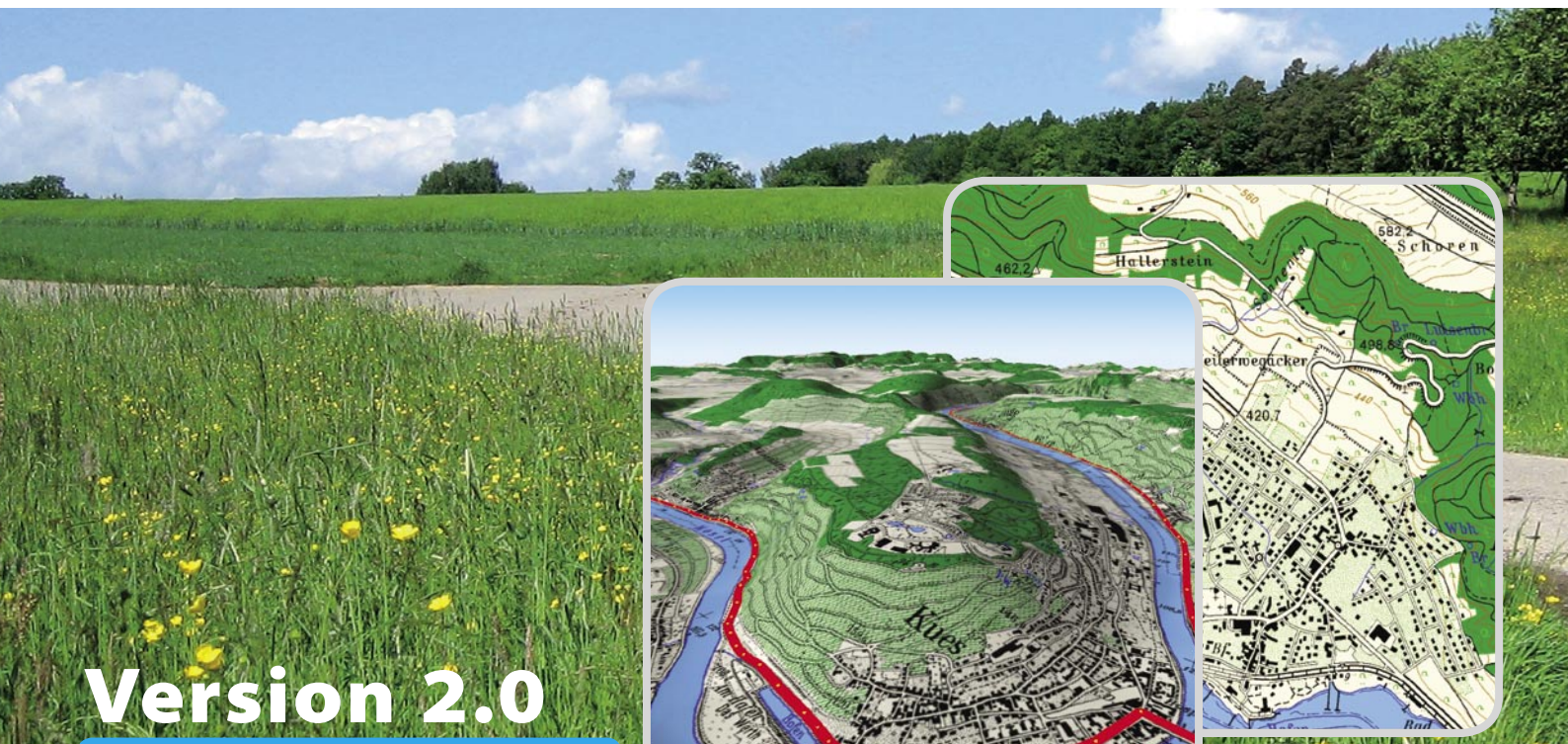




Das Interaktive Kartenwerk. Deutschland.

3D



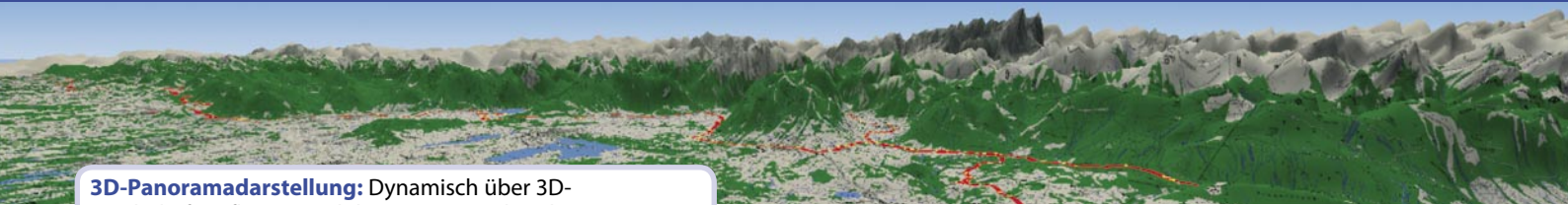
Version 2.0

Erhältlich für alle Bundesländer

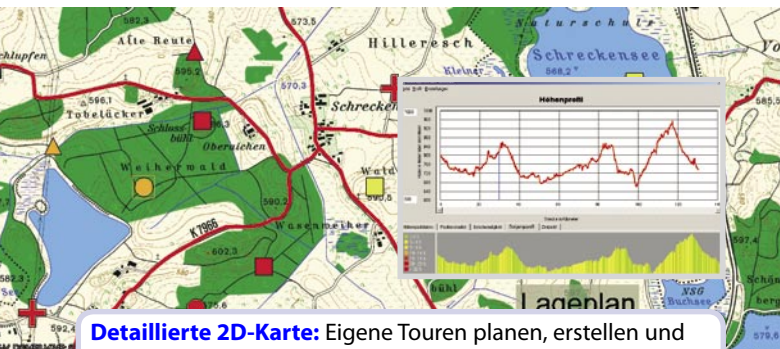


- Touren planen und analysieren
- Strecken in 3D abfliegen
- Tourenvorschläge für Radfahrer und Wanderer
- Direkte GPS-Schnittstelle

Amtliche topografische Karten der Landesvermessungsämter
im Maßstab 1:25.000 digital auf DVD



3D-Panoramadarstellung: Dynamisch über 3D-Landschaften fliegen und die Regionen erkunden



Detaillierte 2D-Karte: Eigene Touren planen, erstellen und auswerten - GPS-Tracks oder Wegpunkte einfach verwalten



GPS-Schnittstelle: Import und Export von Touren/Tracks aus Geräten von Garmin, Magellan und Suunto



Objektmanager: Touren und Informationen mit einfachen Werkzeugen erstellen, bearbeiten und verwalten

Datenmaterial

- Amtliche topografische Karten im detaillierten Maßstab 1: 25.000 aus aktuellen Daten der Landesvermessungsämter (Auflösung ca. 100 Linien/cm)
- Digitales Geländemodell des Bundesamtes für Kartographie und Geodäsie (50 m Rasterweite)
- Ortsdatenbank
- Radfernwege und überregionale Wandertouren

Bezugsquelle

Funktionen

- **Neu:** Blattschnittfreie, interaktive 3D-Panoramadarstellung
- **Neu:** Blattschnittfreie 2D-Ansicht mit höchster Detaildarstellung, Gitternetzlinien, Maßstab und Vermessungswerkzeuge
- **Neu:** Einfache Benutzerführung mit umfangreichem Hilfemenü
- Eigene Touren planen, erstellen und auswerten
- **Neu:** Touren automatisch in 3D abfliegen
- **Neu:** Objektmanager: Erweiterte Werkzeuge für die Touren- und Wegpunktbearbeitung (z.B. Tourennetzwerke)
- **Neu:** Einbinden und Verknüpfen von Fotos, Videos oder Webseiten mit Touren und Wegpunkten
- **Neu:** Aktualisierte Routen und Beschreibungen von Radfernwegen und überregionalen Wanderwegen für den GPS-Einsatz
- Höhenprofile berechnen: Länge, Tourdauer, Steigung
- Orte suchen und schnell finden
- Maßstabsgetreue Karten und Profile drucken
- GPS-Schnittstelle für den direkten Import / Export von Tracks, Routen und Wegpunkten zu Garmin, Magellan und Suunto X9
- **Neu:** Schnittstelle zu Trainingsgeräten von Ciclosport (Übertragung von Puls und Herzfrequenz)
- **Neu:** Internet-Tourenportal zum Download von Radwegen (Partner ADFC e.V.)
- Optionale Softwareerweiterung Magicmaps2Go für PocketPCs erhältlich
- Regelmäßiges Software-Updates zum Downloaden auf der MagicMaps-Webseite

Systemanforderungen

- Pentium IV, 1200 MHz (empfohlen 1400 Mhz)
- 512 MB RAM (empfohlen 1024 MB RAM)
- 3D-Grafikkarte mit OpenGL 1.3 mit 64 MB RAM (empfohlen sind Grafikkarten von nVidia ab Geforce 3 oder ATI ab Radeon, 128 MB RAM)
- DVD-ROM Laufwerk
- ca. 3-4 GB freier Festplattenplatz (Produktabhängig)
- Betriebssystem Microsoft Windows 2000 oder XP

Produktübersicht

- Unverbindliche Preisempfehlung:
- DVD 46,90€ / 49,90€
 - DVD-Set (Baden-Württemberg, Bayern, Niedersachsen/Bremen, Nordrhein-Westfalen) 89,90€
 - PDA Erweiterung (optional) MagicMaps2Go ... 29,90€

