



MagicMaps Sonder-Newsletter vom 26. Mai 2010

Liebe Leser,

der MagicMaps Tour Explorer 25 Deutschland ist nun komplett in der Version 5 erschienen und lieferbar.

Auf der MagicMaps-Hausmesse Anfang Mai wurde der neue Tour Explorer erstmals live vorgestellt und ist auf ein reges Interesse der zahlreichen Besucher gestoßen. Nach diesen positiven Rückmeldungen wollen wir Sie im heutigen Newsletter über die neue Version und ihre vielen Vorzüge informieren.

Wir wünschen Ihnen viel Spaß beim lesen.

- [Durchs Schlüsselloch geschaut: der Tour Explorer 25 in der neuen Version 5.0](#)
- [Tipps und Tricks](#)
- [Kauf und Tausch](#)

Viel Spaß beim Lesen wünscht Ihnen,

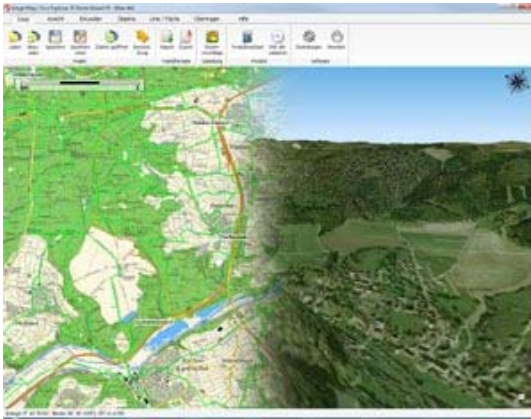
Marko Ripperger

NEU: Tour Explorer 25 in der Version 5.0



Vor allem Neueinsteiger werden die aufgeräumten Menüs und eingängigen Bezeichnungen zu schätzen wissen. Aber auch für Profis hat der Tour Explorer in der neuen Version viel Interessantes zu bieten.





- Neue, aufgeräumte Benutzeroberfläche mit großer 2D- und 3D-Ansicht

Im Vergleich zur Vorgängerversion, finden Sie nun alle Bearbeitungswerkzeuge in sinnvollen Rubriken zusammen gefasst. Dadurch arbeiten Sie auf der aktualisierten topografischen Karte des Landesvermessungsamtes wesentlich logischer und schneller.

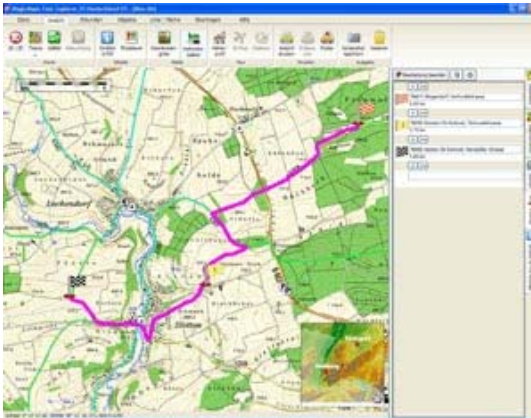
Auf Wunsch können Sie natürlich auch wie gewohnt Ihre Touren im 3D-Flug erkunden (3D-Karte als Luftbild oder Topokarte). Im Vollbildmodus fliegen Sie die Strecke besonders schön ab (die Taste "Esc" bringt Sie dann wieder zurück zur Planungsoberfläche).



- Komplet überarbeiteter Tutorial Assistent

Die vielfältigen Unterstützungsangebote, von der Programmhilfe über das Handbuch bis hin zum Tutorial Assistenten, wurden ebenfalls überarbeitet und erleichtern Ihre Arbeit.

Mit dem Tutorial Assistent finden Sie nun zu all Ihren Fragen schnell ausführliche Antworten. Der Assistent führt Sie mit kleinen Animationen zum Nachmachen ans Ziel.



- erweiterte Routingfunktionalität

Auf nun **200.000 Km (!) Radwegenetz des ADFC e.V.** gibt es nun noch mehr Möglichkeiten sich Radstrecken von A nach B oder mit Zwischenzielen berechnen zu lassen.

In den Routingeinstellungen wählen Sie **individuelle Kriterien** aus: Schwierigkeit der Strecke, Straßenbelag oder Verkehrsbelastung. Wahlweise gewichten Sie, ob Sie nur Radwege fahren wollen, Fernradwege benutzen oder das Straßennetz von Navteq berücksichtigen wollen.

Das **Radwegenetz** wird jetzt **farblich dargestellt**; unterteilt in Tourenrad, MTB und Rennradfahrer.

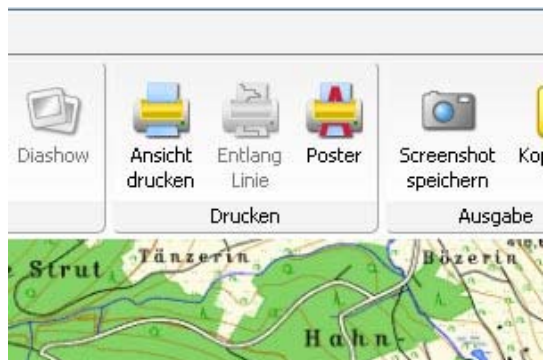
Geplante Routingstrecken lassen sich später individuell bearbeiten oder mit weiteren Zwischenzielen ergänzen.



- erweiterte, vereinfachte Exportfunktionalität **"Übertragen"**

Der neue Tour Explorer unterstützt nahezu alle mobilen Outdoor-Geräte. Das **Übertragen geplanter Touren auf GPS-Geräte** geht nun noch einfacher. Je nach Gerät können sogar die detaillierten Karten übertragen werden. Seit neuestem auch auf Garmin Geräte (Oregon, Dakota, Colorado) !

Ferner finden Sie Möglichkeiten Ihre Digitalbilder nach der Tour entlang der Strecke zu dokumentieren (**Geotagging**) und Ihre Ausflüge für die Zukunft zu speichern.



- erweiterte Druckfunktionen, z.B. Posterdruck

Wenn Sie Ihre Tour einfach zusammen mit der topografischen Karte ausdrucken wollen, dann macht das der Tour Explorer **automatisch** für Sie. Zusätzlich können Sie nun auch **Posterdruck** wählen.

Tipps & Tricks

Tipps und Tricks

Hier lesen Sie erste Hinweise, die Ihnen das Arbeiten erleichtern:

- Nutzen Sie das Menü in der Objektliste, welches Sie mit der rechten Maustaste öffnen können.
- Mit der mittleren Maustaste können Sie die 2D-Karte verschieben ohne den Modus zu verlassen. Dazu drücken Sie das mittlere Mausrad.
- Um mehr Übersicht zu haben, können Sie die Objektliste auch wegklappen: drücken Sie hierzu den Rand des Fensters.

Fragen und Antworten

Tauschen Sie sich über den neuen Tour Explorer doch auch im [MagicMaps Forum](#) mit anderen Nutzern aus.

Kauf & Tausch



Aktion:

Für Sie und auch als Geschenk für Ihre guten Freunde:

Nutzen Sie bis kommenden Sonntag, 30. Mai 2010 den **5 € Gutschein "Nummer5lebt"** beim Kauf und Tausch der Version 5.0 im MagicMaps Onlineshop:

Kauf

Nachdem die ersten Ausgaben schon vergriffen waren, ist der Tour Explorer 25 jetzt für alle Regionen Deutschlands in der Version 5 lieferbar. Auch die Sets (zusammengefasste Regionen) sind da.

Nutzen Sie Ihren Gutscheincode!

Jetzt kaufen ▶

Tausch:

Wenn Sie das Produkt "Tour Explorer 25, Version 4.0" **zwischen dem 01. April 2010 und 17. Mai 2010** erworben haben, können Sie **kostenfrei** gegen die neue Version tauschen. Alle Anderen bekommen ermäßigte Preise. Alle Informationen zum Tausch finden Sie [hier](#).

Nutzen Sie auch hier Ihren Gutscheincode!

Jetzt kaufen ▶

Kontakt

Haben Sie Fragen und Anregungen zum Newsletter? Bitte schreiben Sie an info@magicmaps.de.



Antworten

Damit unser Newsletter auch zukünftig Ihren Posteingang erreicht, nehmen Sie bitte die Absenderadresse dieser E-Mail in Ihr persönliches Adressbuch oder in Ihre Liste sicherer Absender auf.

Newsletter verpasst? Besuchen Sie unser [Newsletter-Archiv](#).

Sie können jederzeit das Abonnement beenden:

www.magicmaps.de/service/newsletter.html

Tel.: 07127 970 16-0

Fax: 07127 970 16-9

E-Mail: info@magicmaps.de © 2010 MagicMaps GmbH, Wilhelm-Schickard-Str. 7, 72124 Pliezhausen

HRB 354295 / AG Stuttgart, USt-Id DE210202744

Geschäftsführer: Dr. Gerhard Lörcher, Dr. Tobias Hüttner, Hans-Hermann Schaber